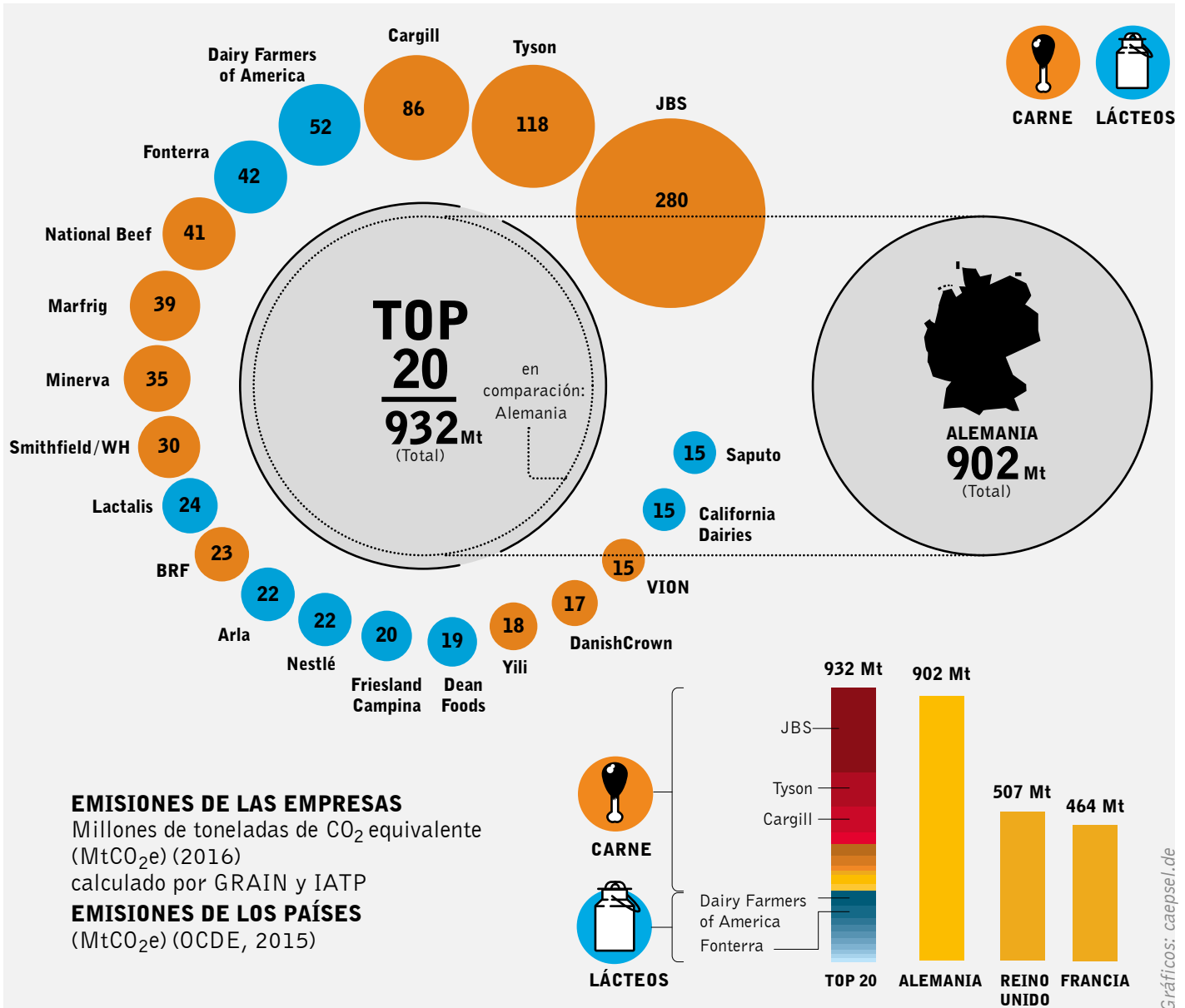


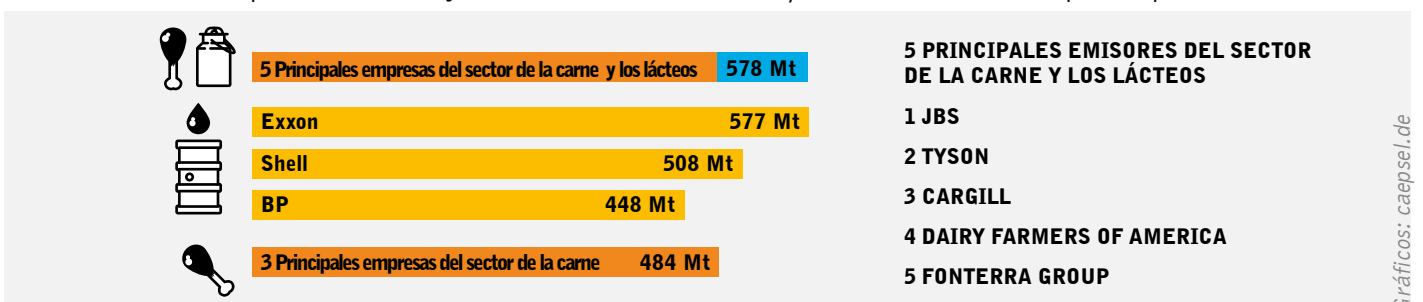
# LA INMENSA HUELLA CLIMÁTICA DE LAS GRANDES EMPRESAS DE LA CARNE Y LOS LÁCTEOS

LAS 20 PRINCIPALES EMPRESAS DE CARNE Y LÁCTEOS EMITEN MÁS GASES CON EFECTO DE INVERNADERO (GEI) QUE ALEMANIA



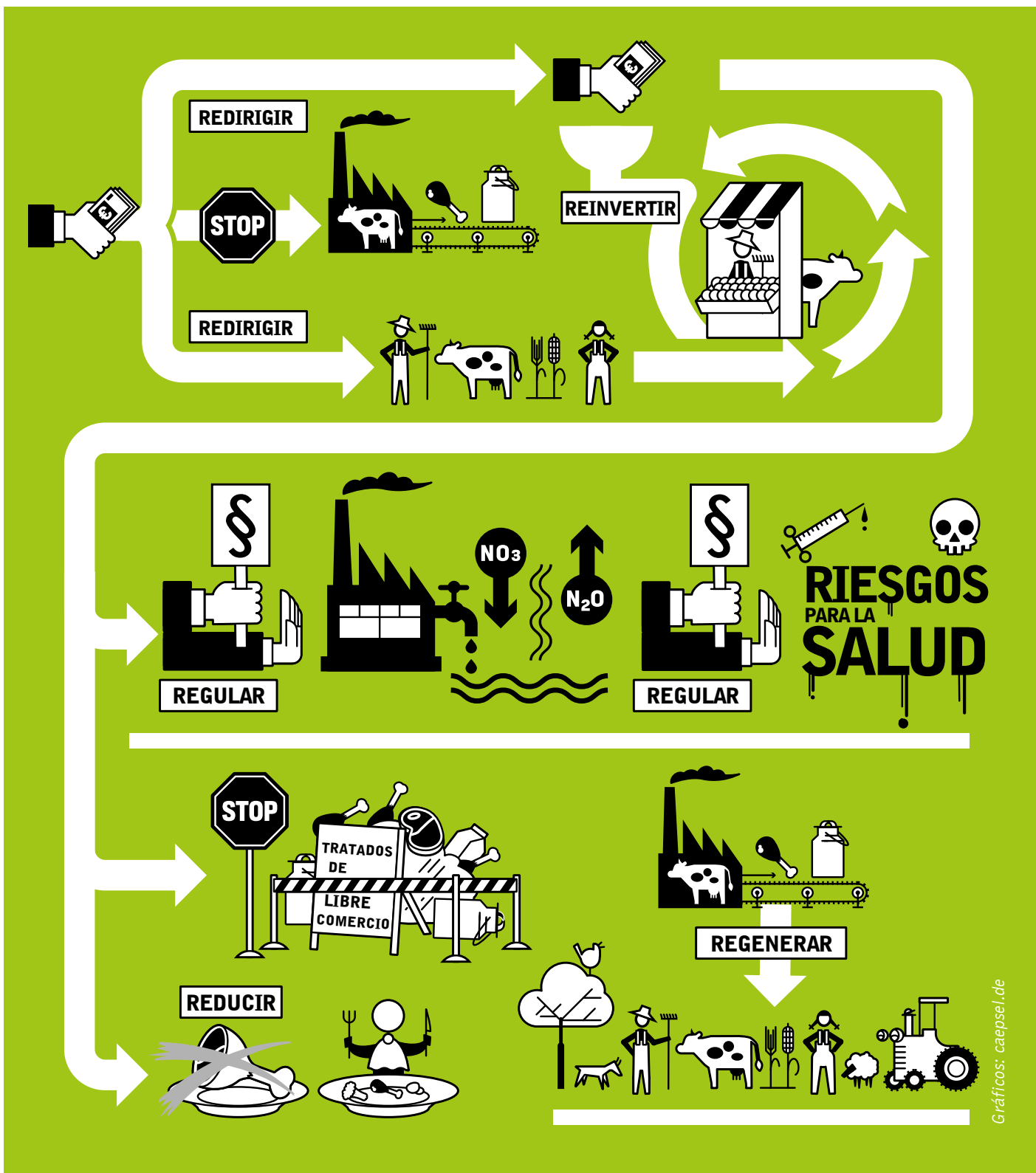
## LAS PRINCIPALES EMPRESAS DE CARNE Y LÁCTEOS EMITEN MÁS GASES CON EFECTO INVERNADERO (GEI) QUE EXXON, SHELL O BP

Emissiones de las empresas de carne y lácteos en MtCO<sub>2</sub>e (2016); Emissiones de las compañías petroleras (2015)





# LAS SOLUCIONES EXISTEN: REORIENTAR, REINVERTIR, REGULAR, REDUCIR, REGENERAR



**PUBLICADO POR** la Fundación Heinrich Böll, el Institute for Agriculture & Trade Policy Europa y GRAIN; noviembre de 2017. Este material está disponible bajo licencia de Atribución Creative Commons 4.0 Internacional (CC BY 4.0). El texto esta licencia está disponible en <https://creativecommons.org/licenses/by/4.0/legalcode>. Un resumen (que no reemplaza el texto completo) está disponible en [creativecommons.org/licenses/by/4.0/deed.de](https://creativecommons.org/licenses/by/4.0/deed.de). Cuenta con el generoso apoyo de CAEPSELE\_visual strategies, caepsele.de

Para un análisis más detallado del problema y las soluciones, consulte "Dos formas de enfrentar y detener la contribución de la ganadería a la crisis climática" (GRAIN y IATP); "Tomar el toro por los cuernos: reducir la producción industrial de carne y lácteos puede frenar su impacto negativo en el clima" (GRAIN) y el "Atlas de la carne" (Fundación Heinrich Böll).

**PARA MÁS INFORMACIÓN, CONSULTE** [grain.org](http://grain.org) y [iatp.org](http://iatp.org)